

# SENIOR FRIENDLY COMMUNITIES

GEESTELIJKE GEZONDHEIDSBEVORDERING  
EN PREVENTIE OP MAAT VAN OUDEREN

Eind 2016 startte het drie jaar durende Euregionaal project 'Senior Friendly Communities'. Verschillende partners werken er samen om gemeenten uit de Euregio Maas-Rijn (verspreid over Belgisch en Nederlands Limburg, de provincie Luik, Duitstalig België en Duitsland) bruikbare knowhow aan te reiken in het kader van geestelijke gezondheid bij ouderen. Een van die partners is Nele Jacobs van psychologisch centrum Faresa.

Via mantelzorgers, hulpverleners, artsen en andere tussenpersonen willen we de knowhow die we bezitten laten doorsijpelen naar mensen die heel nauw met ouderen in contact komen.

Voor dit project werd ik benaderd door Frank Willems van Logo Limburg. Hij werkt aan gezondheidsbevordering in de provincie en vroeg me of Faresa interesse had om mee te werken aan een Euregionaal project rond geestelijke gezondheid bij ouderen. En niet zomaar een project, maar één met een heel concrete en grensoverschrijdende opdracht. Weg van de therapieruimte en dicht bij de mensen; bij wijze van spreken met de botten in het veld. Daar moest ik niet lang over twijfelen", zegt Nele Jacobs.

Het project 'Senior Friendly Communities' richt zich op de sociale en economische uitdagingen die de vergrijzing met zich meebrengt. Onder het motto 'Live safely, enjoy life, stay involved' wil het project inwoners van de 32 deelnemende gemeenten uit de Euregio Maas-Rijn (waaronder tien Belgische gemeenten) ondersteunen om

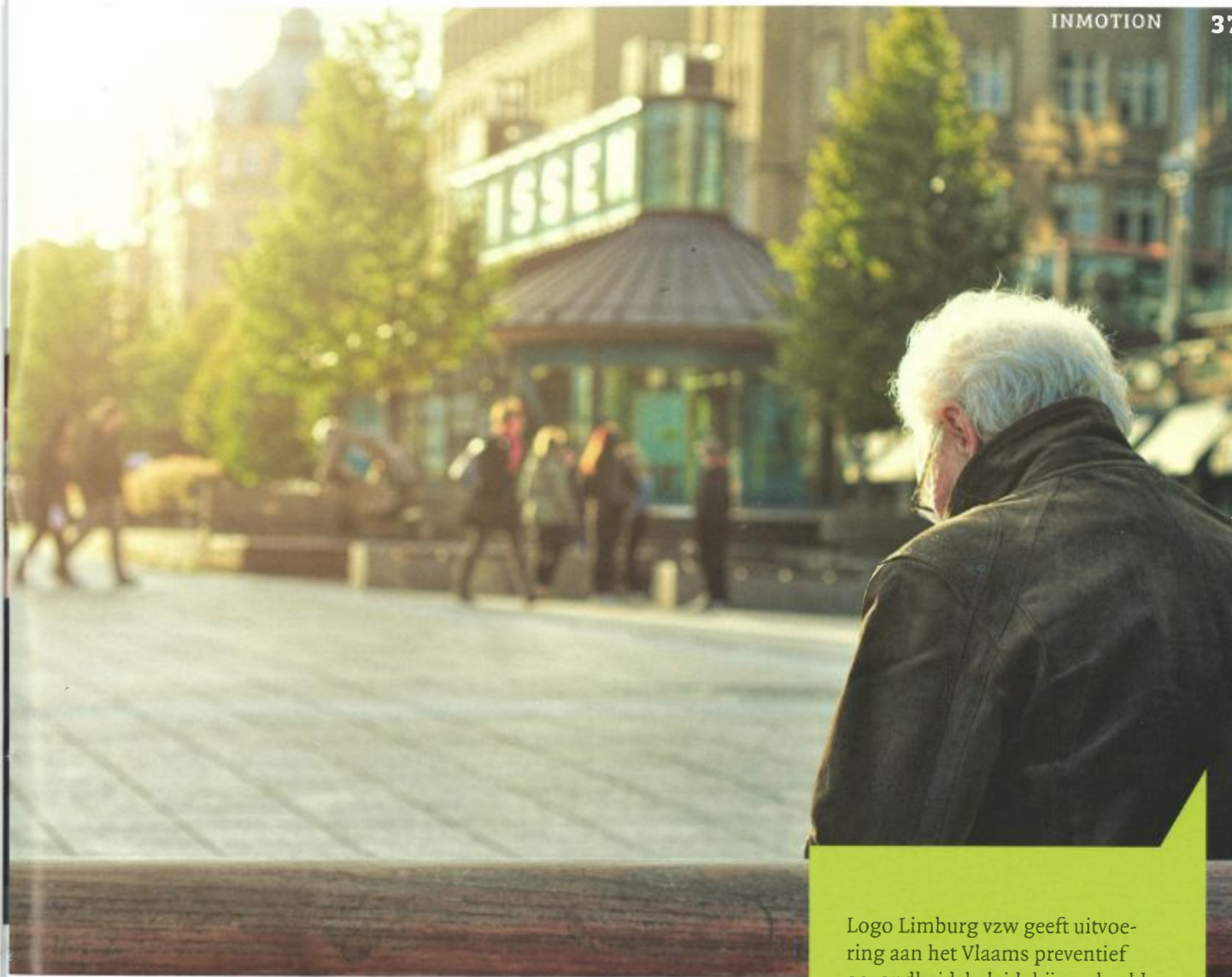
actief ouder te worden en met plezier te blijven deelnemen aan de samenleving. Dat doen ze door lokale overheden en gemeenten bruikbare handvaten aan te reiken om hun senioren zo goed mogelijk te begeleiden. De focus ligt daarbij in het bijzonder op ouderen die te maken krijgen met dementie en depressie. Zorg, verzorger en inclusie staan centraal.

"De projectleiders zijn op Euregionaal niveau gaan kijken welke beleidsvormen en interventies voor de beste resultaten zorgen op lokaal niveau. Als resultaat daarvan kwamen ze tot een gevarieerd keuzeaanbod waaruit de deelnemende gemeenten zelf een selectie kunnen maken. Binnen dat kader heb ik samen met prof. dr. Ruud Kempen van Universiteit Maastricht een aantal lezingen uitgewerkt. Ruud is gespecialiseerd in sociale gerontologie en kijkt vanuit een sociologische bril

naar de situatie, terwijl ik me meer bezighou met diagnostiek en casussen. De lezingen zijn ook stuk voor stuk op maat, speciaal ontwikkeld voor de aanvrager. De ene gemeente wil zich richten op huisartsen, terwijl een andere gemeente vooral wil inzetten op mantelzorgers. Maar er zijn ook lokale overheden die al wat verder staan en dan ook nood hebben aan een soort van advies voor gevorderden. Zo is er een gemeente die heel ambitieus is en specifieke input vroeg over kosteneffectiviteit. Met een gemeentebudget moeten er altijd keuzes gemaakt worden, en zij rekenen op ons om te leren hoe ze de juiste beslissing kunnen nemen voor hun ouderen."

"We werken met Faresa sowieso al erg breed, zowel binnen B2B als B2C, en verzorgen vaak therapie of coaching op maat. Maar de uitdaging van dit project is om mensen in kansengroepen te

bereiken. Dat vind ik enorm waardevol. Het is ook geen puur theoretisch project, maar heel concreet en uitvoerbaar. Via mantelzorgers, hulpverleners, artsen en andere tussenpersonen willen we de knowhow die we bezitten laten doorsijpelen naar mensen die heel nauw met ouderen in contact komen. We willen bovenal dat deze mensen vroegtijdig benaderd worden en dat niemand daarin benadeeld wordt, en dat is nu helaas wel nog zo. Net daarom is die lokale vertaling zo belangrijk. Dat gebeurt vandaag nog te weinig. Er zijn ontzettend veel boeiende studies die theoretisch fantastisch in elkaar zitten, maar uiteindelijk onvertaalbaar blijken naar de praktijk. Dit project zorgt voor een quasi onmiddellijke impact – toch als we het goed doen. Ik hoop dan ook dat we zowel de ouderen zelf als hun sociaal netwerk kunnen empoweren en alle betrokkenen de meerwaarde van de 'Senior Friendly Communities' mogen voelen."



Logo Limburg vzw geeft uitvoering aan het Vlaams preventief gezondheidsbeleid, bijvoorbeeld door het coachen van lokale besturen in hun lokaal gezondheidsbeleid. "Door onze ligging in de Euregio Maas-Rijn, hebben we de kans om ook over de grenzen heen te kijken en ervaring en kennis uit te wisselen met onze buurregio's", zegt Sara Reekmans, coördinator van Logo Limburg. "Voor het thema geestelijke gezondheid bij ouderen bundelden verschillende partners in de Euregio hun krachten om samen Senior Friendly Communities in te dienen als Interreg V-project bij de Euregio Maas-Rijn." Het project kan ook rekenen op heel wat internationale belangstelling en werd onlangs door de Wereldgezondheidsorganisatie erkend als best practice voorbeeld voor de rest van Europa."